

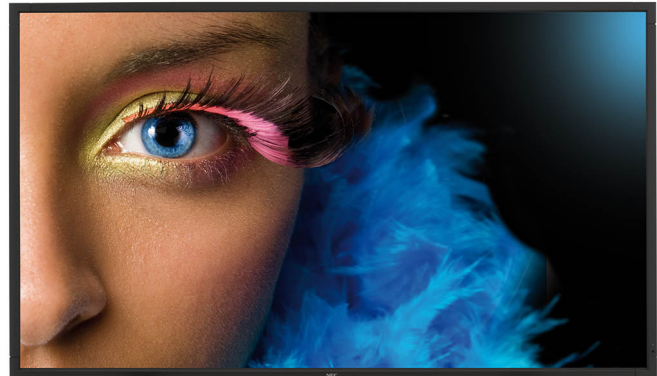
# NEC SpectraView® 552

Artikelnummer: 60003403

NEC LCD 55" Public Display

Mit seinem farbtreuen, großformatigen Public Display baut der SpectraView 552 auf der renommierten SpectraView-Serie von NEC auf. Das Display ist für den Dauerbetrieb (24/7) geeignet, umfassend mit konkurrenzlosen Funktionen ausgestattet und bietet eine Vielzahl an Schnittstellen für Anwendungen, die auf eine präzise Farbwiedergabe angewiesen sind.

Der SpectraView 552 ist der ideale Bildschirm für Kreativprofis aus den Marktsegmenten Design, Textil, virtuelle Bildgebung oder Echtzeit-Modellierung, die zuverlässige, farbtreue Abbildungen in Originalgröße benötigen.



## KLARE VORTEILE

**Farbtreu** - Mittels der 10-Bit-LUT des Bildschirms ist eine hardwarebasierte Farbkalibrierung mit SpectraView Profiler PD möglich (nur DVI-D und DisplayPort, per DDC/CI-Verbindung).

**Konsistente Farbdarstellung** - mit SPVA-TFT-Technologie; zusätzlich wird der Bildschirm auf eine optimale gleichmäßige Bildausleuchtung geprüft.

**Funktionalität** - kann durch den Option Slot, der störende Kabel und Halterungen vermeidet, mit zusätzlichen Schnittstellen und Wiedergabegeräten erweitert werden.

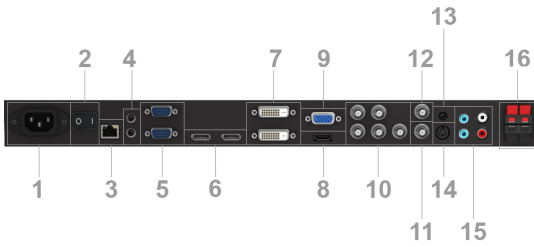
**Bildwiedergabe in Originalgröße** - für Textilien, digitale Plakate, zur virtuellen Modellierung oder für digitale Prototypen lässt das Bild lässt sich im Größenverhältnis 1:1 anzeigen.



SpectraView®

## LEISTUNGSMERKMALE

- **Mit dem gleichmäßigen und gesteuerten Wärmemanagement** kann der Nutzer mittels manuell regelbarer Lüfter die Temperatur im Bildschirm überwachen und einstellen. Wärmemanagement ist unbedingt notwendig zur Gewährleistung von Zuverlässigkeit und Langlebigkeit großer Videowänden und erfolgskritischer Installationen.
- **Mit der Doppel-Slot-Technologie von NEC** können Einschubcomputer und andere passende Geräte integriert werden, ohne dass externe Geräte verstaubt werden müssen.
- **Sicherheit für die Zukunft**, dank vollständiger Steuerung des Bildschirm via Netzwerk mit der kostenlosen Software von NEC und E-Mail-Warnungen bei Problemen, wie fehlendem Signal, Überhitzung, Ausfall der Hintergrundbeleuchtung, usw., zu denen es in seltenen Fällen kommen kann.
- **Integrierte Lautsprecher** sparen Montagekosten und sorgen dafür, dass der Bildschirm nicht mit Zusatzgeräten verstellt werden muss.
- **Die integrierte Daisy-Chain-Schaltung** mit DVI (max. 9x) und DisplayPort (max. 100x) bietet hohe Flexibilität ohne Zusatzkosten, wenn das Signal weitergeleitet werden muss, wie z. B. bei Videowänden oder Hintereinanderschaltung mehrerer Geräte.



1. Netzanschluss
2. Hauptschalter (ein/aus)
3. Netzwerk mit SNMP
4. Fernbedienung Eingang/Ausgang
5. RS-232-Eingang/Ausgang für externe Steuerung
6. DisplayPort-Eingang
7. DVI-Ein-/Ausgang
8. HDMI-Eingang
9. RGB-Eingang
10. RGB-HV-Eingang (RGB, Komponentenvideo, Kompositvideo)
11. Kompositvideoeingang
12. Kompositvideoausgang
13. Videoausgang
14. S-Videoeingang
15. Audioeingang
16. Externer Lautsprecher

**BESONDERE EIGENSCHAFTEN**

10-Bit-LUT (Look-Up-Tabelle), Benutzerdefinierte Input - Priorität, Bildschirmschoner-Funktionen, DICOM-Unterstützung, Erweiterte Lüftersteuerung, Kompatibel mit Mac und Windows, kopieren der Bildschirmeneinstellungen durch eine RS232 Schnittstelle, Matrixspeicher, Namen des Eingangs anpassen, OSD-Rotation für Portraitmodus, PIN als Diebstahlsicherung, Programmierbarer Umgebungslichtsensor, Schnelle Input-Änderung, SpectraView Profiler PD-Software, TileMatrix (10 x 10), Verschiedene Bild-im-Bild-Optionen, Zeitplaner



**Energieeffizienz** Umgebungslichtsensor; CO<sup>2</sup> Einspar-Anzeige; ECOMode

**Materialeinsparungen** optionale Standfüsse; Handbücher auf CD

**Ökologische Normen** Energy Star 5.1

TECHNISCHE SPEZIFIKATIONEN NEC SpectraView® 552	
<b>DISPLAY</b>	
Panel Technologie	S-PVA mit CCFL-Hintergrundbeleuchtung
Nutzbare Bildfläche (B x H) [mm]	1.209,6 x 680,4
Größe [Zoll/cm]	55 / 138,8
Seitenverhältnis	16:9
Helligkeit (Lieferung) [cd/m <sup>2</sup> ]	500, (700 max.)
Kontrastverhältnis (typ.)	4000:1
Betrachtungswinkel [°]	178 horizontal / 178 vertikal (typ. bei Kontrastverhältnis 10:1)
Colour Gamut Größe / Deckung	75% / 75% Adobe RGB
Farben [Mio.]	16.77 (8-Bit pro Farbe)
Reaktionszeit (typ.) [ms]	8 (grey-to-grey)
Bildwiederholungsfrequenz [Hz]	60
<b>SYNCHRONISATIONSRATE</b>	
Horizontalfrequenz [kHz]	31,5 - 91,1 (analog und digital)
Bildfrequenz [Hz]	25,2 - 85
<b>AUFLÖSUNG</b>	
Native Auflösung	1920 x 1080 bei 60 Hz
Kann an digitale und analoge Eingänge angeschlossen werden (Computer)	1024 x 768; 1280 x 1024; 1280 x 720; 1280 x 768; 1280 x 800; 1280 x 960; 1366 x 768; 1400 x 1050; 1600 x 1200; 1680 x 1050; 1920 x 1080; 640 x 480; 720 x 400; 720 x 576; 800 x 600
Supported on digital inputs (Video)	1280 x 720p (50/16:9; 1280 x 720p (59.94/60)/16:9; 1920 x 1080i (50/16:9; 1920 x 1080i (59.94/60)/16:9; 1920 x 1080p (23.97/24)/16:9; 1920 x 1080p (25)/16:9; 1920 x 1080p (29.97/30)/16:9; 1920 x 1080p (50)/16:9; 1920 x 1080p (59.94/60)/16:9; 720 x 480p (59.94/60)/16:9; 720 x 576p (50)/16:9
<b>KONNEKTIVITÄT</b>	
Analoger Videoeingang	1 x D-sub 15 pin; 1 x S-Video; Composite (BNC); RGBHV for PC and Component/ Composite (BNC)
Digitaler Videoeingang	1 x DVI-D (mit HDCP); 1 x HDMI 1.3 (HDCP); 1 x DisplayPort (HDCP)
Analoger Audioeingang	2 x Cinch (RCA); 1 x 3,5 mm jack
Digitaler Audioeingang	1x HDMI
Eingangssignalsteuerung	Fernbedienungskabel (3,5 mm-Buchse); LAN 100 Mbit; RS232
Analoger Videoausgang	Composite (BNC)
Digitaler Videoausgang	1 x DisplayPort (HDCP); 1 x DVI-D (HDCP)
Analoger Audioausgang	3,5 mm-Buchse
Ausgabesignalsteuerung	Fernbedienungskabel (3,5 mm-Buchse); RS232
Fernbedienung	Netzwerk mit SNMP; RS-232C (9-Pin D-sub) Eingang und Ausgang; Fernbedienung, Infrarot (optionaler)interner/externer Sensor
<b>OPTION SLOT</b>	
Slot-Technologie	Doppel-Slot (STv1 + STv2); STv2 (kompatibel mit dem OPS-Standard von Intel/NEC, Adapter erforderlich)
<b>ELEKTRISCH</b>	
Leistungsverbrauch in Betrieb [W]	255 Lieferung; 410 (max.)
Stand-by-Modus [W]	< 0,5 (ECO-Standby); < 1
Power Management	VESA DPMS
<b>UMGEBUNGSBEDINGUNGEN</b>	
Umgebungstemperatur (im Betrieb) [°C]	+5 bis +40
Luftfeuchtigkeit (im Betrieb) [%]	20 bis 80
Lagerfeuchtigkeit [%]	10 bis 90
Lagertemperatur [°C]	-20 bis +60
<b>MECHANISCH</b>	
Abmessungen (B x H x T) [mm]	Ohne Standfuß: 1.250,2 x 721 x 125,4
Gewicht [kg]	Ohne Standfuß: 40
Rahmenbreite [mm]	18,5 (links und rechts); 18,5 (oben und unten)
VESA Mounting [mm]	400 x 400 (FDMI); 4 Löcher; M6
<b>VERFÜGBARE OPTIONEN</b>	
Option Slot	DVI Daisy Chain Board; Built-in PC; CAT 5 Receiver; DVBT-Tuner; HD-SDI Board; Media Player
Zubehör	Lautsprecher (SP-RM1); Standfuß (ST-5220); Wandhalterung (WM32-70 L/P); Wandhalterung (WMS 32-55 L/P)
<b>ZUSÄTZLICHE FUNKTIONEN</b>	
Versionen	Frontrahmen schwarz; Gehäuse schwarz
Sicherheit und Ergonomie	CE; TÜV GS; C-tick; FCC Class B; UL/C-UL oder CSA; PSB; VCCI; RoHS
Audio	Integrierte Lautsprecher (10 W + 10 W); Optional Speakers (15 W + 15 W)
Lieferumfang	Display; DVI-D-Kabel; Netzkabel; Schnittstellenabdeckung; DisplayPort-Signalkabel; Fernbedienung; CD-ROM Bedienungsanleitungen; CD-ROM mit der Software SpectraView Profiler PD
Garantie	3 Jahre Garantie inkl. Hintergrundbeleuchtung